

DÉCHETS PROFESSIONNELS ET AGRICOLES

Les déchets issus des conteneurs jaunes sont envoyés
dans un centre de tri situé à Manoque.

**NE DÉPOSEZ PAS DANS LES CONTENEURS JAUNES,
LES DÉCHETS PROFESSIONNELS ET AGRICOLES.**

ILS NE SERONT PAS RECYCLÉS.



De plus, les ficelles et filets
s'emmêlent autour
des machines, et causent de
lourds préjudices à l'ensemble
de la filière de tri sélectif.

LES 7 DÉCHETTERIES DE LA CCAPV ACCUEILLEN TOUS VOS DÉCHETS SPÉCIFIQUES ET ENCOMBRANTS

Les déchetteries CCAPV sont vos partenaires privilégiés.

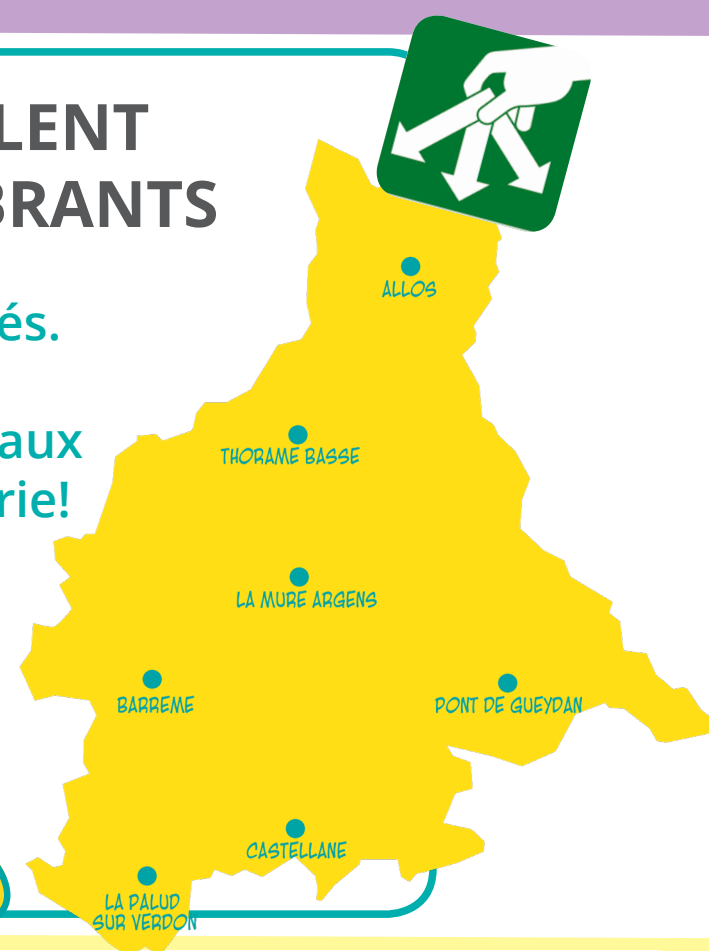
Elles sont gratuites, profitez-en!

Et durant la période de confinement, elles restent ouvertes aux
professionnels sur simple rendez-vous. Contactez votre mairie!

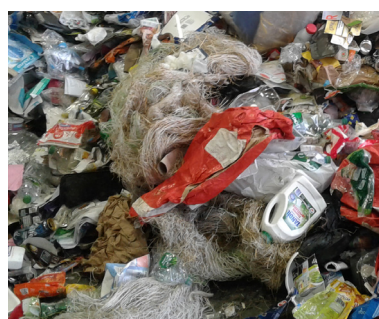
Pour la filière agricole, c'est ADIVALOR qui valorise les déchets.

ficelles et filets de balles rondes,
films plastiques d'enrubannage et d'ensilage, big-bags d'engrais,
emballages vides de produits phyto, filets paragrêle...
Tout ceci est transformé en granulés de plastique prêt à être refondus.

ADIVALOR organise 2 collectes par an sur le territoire de la CCAPV.
Retrouvez les dates de collectes sur le site internet de la chambre d'agriculture.



OBJETS TROUVÉS DANS LES CONTENEURS JAUNES CCAPV - mars 2020



Les propriétaires peuvent les
récupérer en se signalant à l'adresse
environnement@ccapv.fr

Ou consulter la rubrique
environnement/gestion des déchets
sur le site ccapv.fr

